



Zentrale Vormerkung

Informationsflyer zur
Zentralen Vormerkung
für Kindergarten- und Krippenplätze der



LIEBE ELTERN,

ab dem 1. April 2019 bietet die Stadt Herbolzheim eine **Zentrale Vormerkung für Kindergarten- und Krippenplätze** an.

Dadurch melden Sie online Ihren Bedarf für einen Platz in einer Kindertageseinrichtung in der Kernstadt oder den Ortsteilen.

Alle Einrichtungen in Herbolzheim beteiligen sich an der Zentralen Vormerkung.

In diesem Flyer erfahren Sie, wie das System im Einzelnen funktioniert.



Wie kommen Sie zur Zentralen Vormerkung?

Auf unserer Homepage
www.stadt-herbolzheim.de
finden sie einen Link
zu der Zentralen Vormerkung
und weitere Informationen.



Wie funktioniert die Zentrale Vormerkung?

- ⊙ Nach der kurzen Registrierung geben Sie die notwendigen Daten über sich und über Ihr Kind an
- ⊙ Wählen Sie maximal drei Wunscheinrichtungen aus
- ⊙ Mit dem Speichern Ihrer Daten ist Ihre Vormerkung registriert
- ⊙ Die Vormerkung ist keine Anmeldung: Die Einrichtungen selbst entscheiden über die Aufnahme Ihres Kindes
- ⊙ Bei einem freien Platz meldet sich die Leitung der Kindertageseinrichtung bei Ihnen und bespricht das weitere Anmeldeverfahren
- ⊙ Sollte kein Platz in den drei ausgewählten Wunscheinrichtungen frei sein, werden Sie von uns bei der weiteren Suche begleitet

Wichtig zu wissen:

- ⊙ Ortsansässige Kinder haben Vorrang
- ⊙ Das Alter spielt bei der Vergabe der Kindergartenplätze eine wichtige Rolle
- ⊙ Nach Möglichkeit werden Geschwisterkinder in einer Einrichtung berücksichtigt
- ⊙ Die erziehungsberechtigten Personen haben der Gemeinde den Bedarf sechs Monate vor dem gewünschten Aufnahmedatum über die Zentrale Vormerkung mitzuteilen



Löschung der Vormerkung

Die Vormerkung bleibt so lange bestehen, bis Ihr Kind in einer Einrichtung aufgenommen wurde. Bei einem ausdrücklichen Wunsch seitens der Eltern, können die Daten jederzeit gelöscht werden.

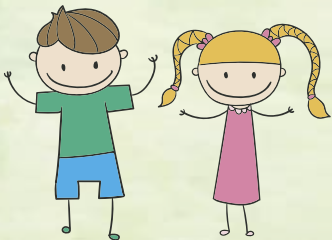
Was tun, wenn Sie keine Möglichkeit haben, die Zentrale Vormerkung im Internet zu nutzen?

Wenn Sie nicht die Möglichkeit haben, die Zentrale Vormerkung über das Internet durchzuführen, können Sie auch persönlich im Rathaus zu den angegebenen Öffnungszeiten die Zentrale Vormerkung gemeinsam mit unsrem Ansprechpartner vornehmen.



Bitte beachten Sie:

- ⊙ Das Datum der Vormerkung hat keinen Einfluss auf die Platzvergabe in den Kindergärten
- ⊙ Bei der Platzvergabe in der Kita Glühwürmchen ist das Datum der Vormerkung wichtig
- ⊙ Die Zusage erfolgt frühestens sechs Monate vor dem gewünschten Aufnahmedatum
- ⊙ Zusagen müssen innerhalb von zwei Wochen von Ihnen bestätigt werden
- ⊙ Sie können das Kind nur einmal vormerken; Änderungen können jederzeit vorgenommen werden



**Sie haben Fragen?
Dann nehmen Sie
Kontakt mit uns auf:**

Stadt Herbolzheim
Hauptamt
Zimmer Nr. 21
Hauptstraße 26
79336 Herbolzheim

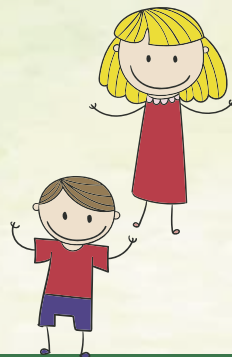
Tel.: 07643/9177-12

Fax: 07643/9177-25

E-Mail: vormerkung@stadt-herbolzheim.de

Öffnungszeiten:

Mo-Mi	08:00 – 12:00 Uhr
Do	08:00 – 12:00 Uhr und 14:00 – 18:00 Uhr
Fr	08:00 – 12:00 Uhr



www.stadt-herbolzheim.de